

# Notfallhilfe

Haben Sie keine Panik, falls doch einmal etwas schief läuft.  
Die wichtigsten Fehlermeldungen im Überblick:

Anzeige	Ursache	Abhilfe (Im Anschluss das Gerät immer neu starten)
Service AUS 2	Störung am Zahlssystem.	Prüfen Sie die Verbindung.
Kein Wasser AUS 6	Kein Wasser zur Befüllung des Gerätes. Der Wassertank ist leer. Der Wasserzulauf ist ungenügend.	Füllen Sie Wasser nach. Stellen Sie die Wasserzufuhr wieder her. Reset durch Anwahl Taste 1.
Service AUS 8	Der Brüher ist verstopft. Die Brühzeit wurde überschritten. Der Mahlgrad ist zu fein.	Reinigen Sie den Brüher.
Kein Kaffee AUS 8 B	Der Brüher ist nicht richtig eingebaut. Der Metallbügel, der den Brüher oben fixiert, ist nicht komplett eingerastet.	Brüher komplett ausbauen und erneut einsetzen, anschließend den Metallbügel bis zum Anschlag herunter drücken.
Wasserfilter tauschen	Wasserfilterwechsel soll durchgeführt werden.	Tür öffnen. Türkontaktschlüssel einstecken. Warten bis der Fehler erneut angezeigt wird. Die Programmtaste drücken. Außen die Taste 5, dann 2 drücken und mit der Programmtaste bestätigen.

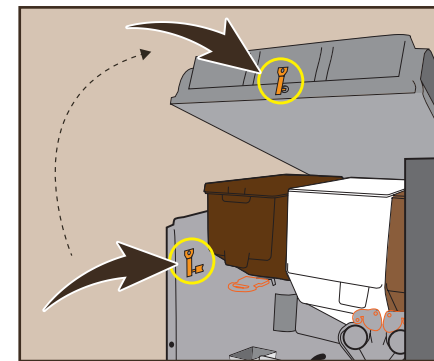
**Kaffee Partner** 

Ein echter Partner für Ihren Genuss.

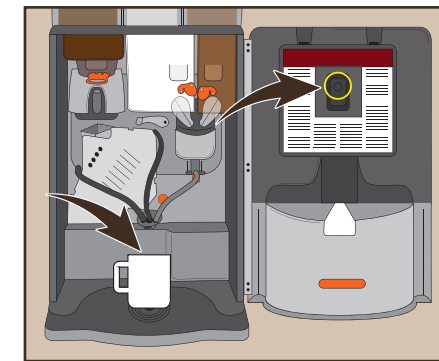


## miniBona 2 Reinigungsanleitung

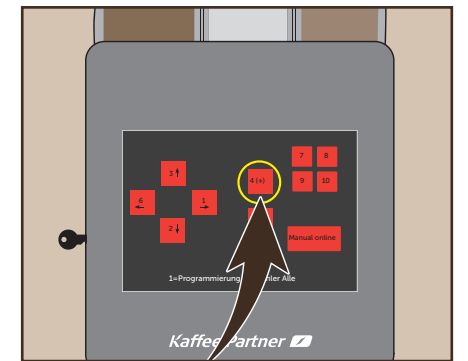
1x tägliche Reinigung (Max. 7 Minuten)



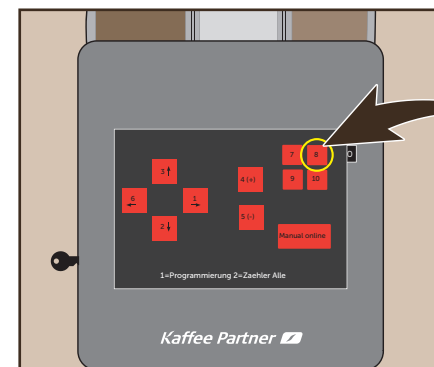
**1** Automatenür öffnen.  
Serviceschlüssel aus der Halterung an der linken Gehäusewand entnehmen und Automat in Betrieb nehmen.



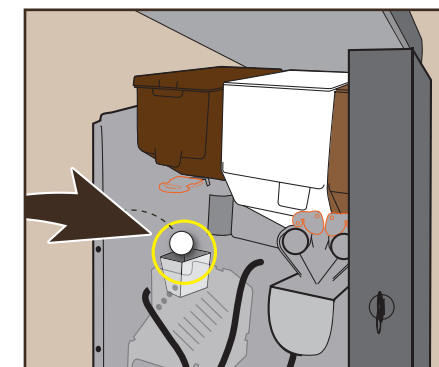
**2** Spülbecher unter den Auslauf stellen.  
Danach Programmtaste in der Tür betätigen.



**3** Spülprogramm mit Taste **4** auswählen.  
Tropfschale leer, mit Taste **10** bestätigen.  
Wasser OK, mit Taste **10** bestätigen.



**4** Gesamtpülprogramm  
Mit Taste **8** Gesamtpülprogramm aktivieren. (4:30 min.) Anzeige im Display folgen.  
Kaffee Partner Reinigungstablette in den Trichter einlegen und mit Taste **10** bestätigen.



**Service-Hotline**  
+49 (0) 541 75045-400

**Service-E-Mail**  
support@kaffee-partner.de

**Produkt-Bestell-Hotline**  
+49 (0) 541 75045-100

**Kaffee Partner** 

Kaffee Partner GmbH  
Kaffee-Partner-Allee 1  
49090 Osnabrück · Deutschland  
www.kaffee-partner.de



**Service-Hotline**  
+43 (0) 662 2682-37

**Service-E-Mail**  
support@kaffee-partner.at

**Produkt-Bestell-Hotline**  
+43 (0) 662 2682-35

**Kaffee Partner** 

Kaffee Partner Austria GmbH  
Himmelreich 1  
5020 Salzburg · Österreich  
www.kaffee-partner.de



**Service-Hotline**  
+41 (0) 41 74100-52

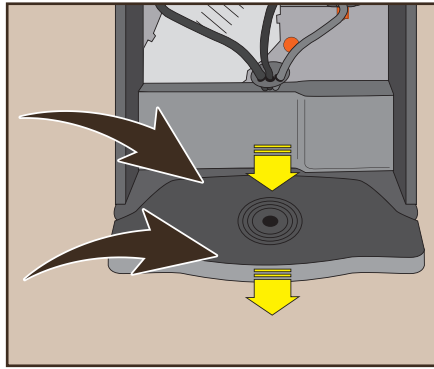
**Service-E-Mail**  
support@kaffee-partner.ch

**Produkt-Bestell-Hotline**  
+41 (0) 41 74100-50

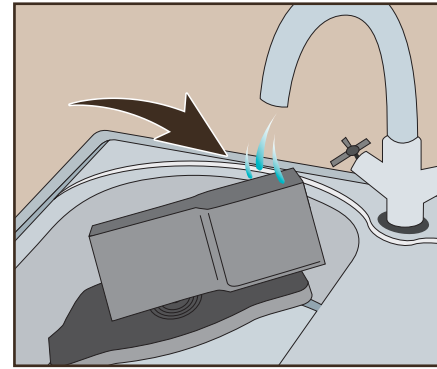
**Kaffee Partner** 

Kaffee Partner Schweiz AG  
Hinterbergstrasse 24  
6312 Steinhausen · Schweiz  
www.kaffee-partner.ch

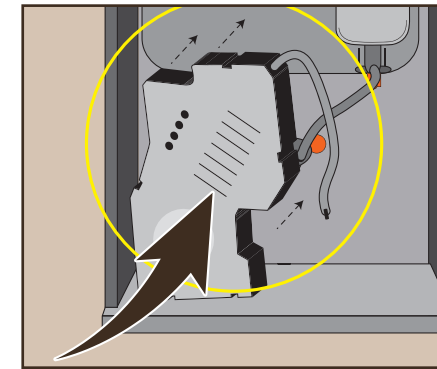




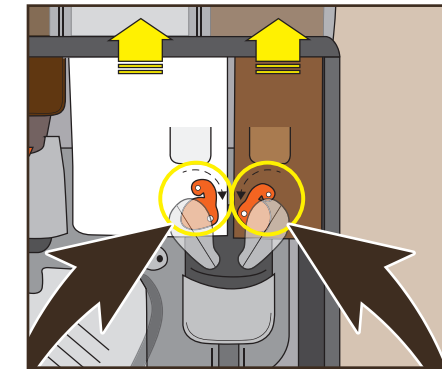
**5 Müllwanne und Tropfschale reinigen:**  
Bei geöffneter Automatenür die Müllwanne und die Tropfschale nach vorne entnehmen. Kaffeesatz und Tropfwasser ausleeren.



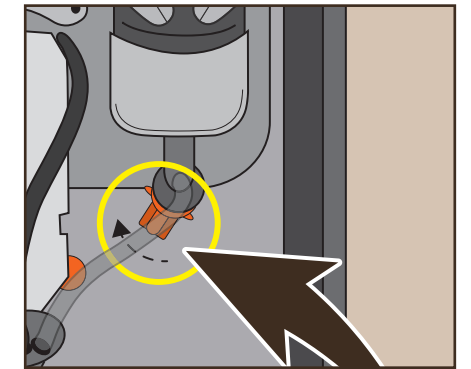
**6** Beides unter fließendem Wasser abspülen und wieder einsetzen.



**7** Kaffeesiebe unter fließendem Wasser reinigen, Brüher gut abtrocknen. Brüher in umgekehrter Reihenfolge zwischen den roten Haltenasen wieder einbauen.

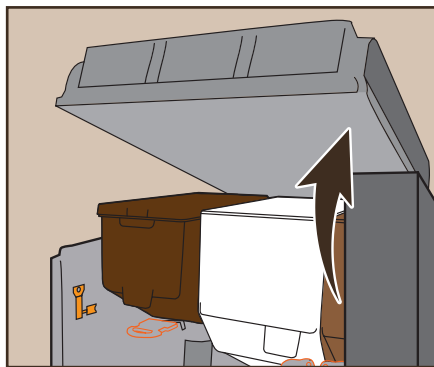


**8** Beide Verschlusskappen verschließen und Produktbehälter nach oben entnehmen.

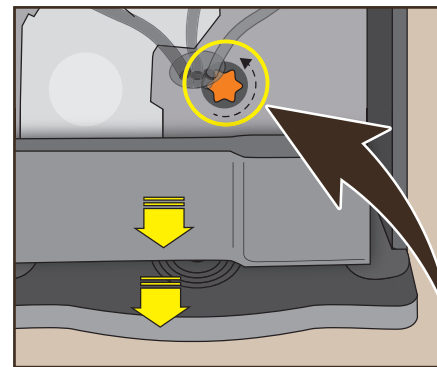


**9** Den roten Bajonettverschluss um ca. 30 Grad im Uhrzeigersinn nach oben schieben.

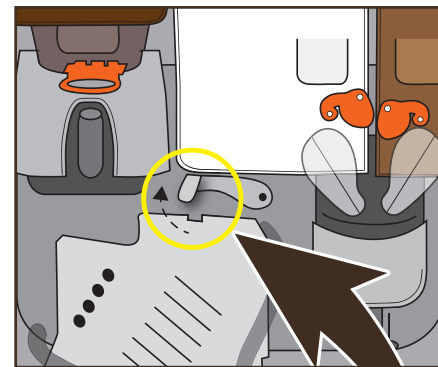
## 1x wöchentliche Reinigung (Max. 10 Minuten)



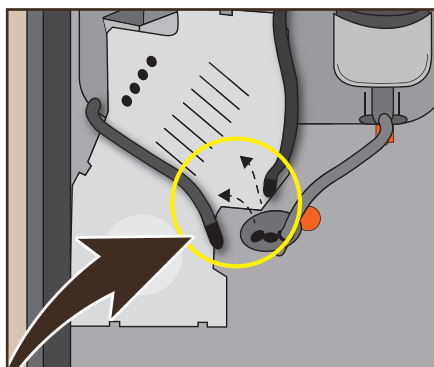
**1** Automatenür öffnen.



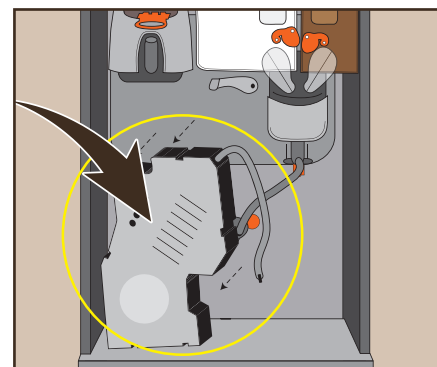
**2** Müllwanne und Tropfschale herausnehmen und die orange Überwurfmutter herausdrehen.



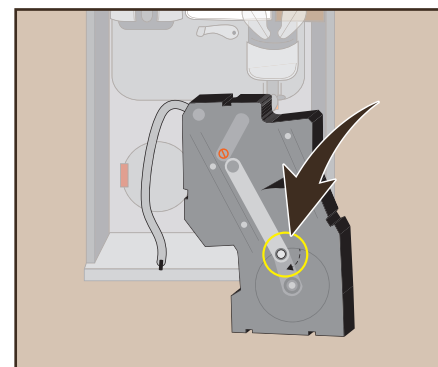
**3** Brüherhaltebügel nach oben drücken.



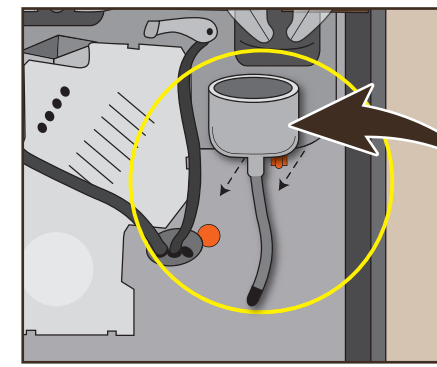
**4** Auslaufschlauch links und Kaffeeschlauch direkt daneben abziehen und hängen lassen.



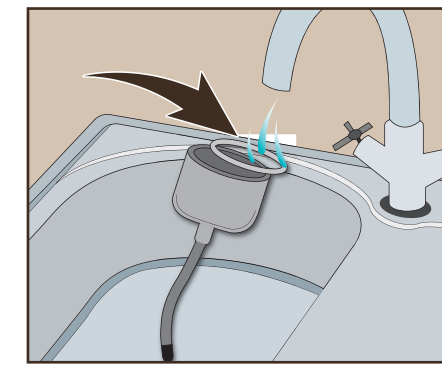
**5** Brüher schräg nach vorne entnehmen.



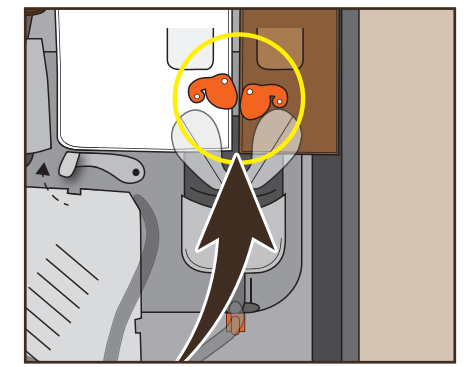
**6** Bolzen für Kurbelantrieb auf der Rückseite des Brühers nach unten drücken.



**10** Schlauch an der Ausgabe unten lösen. Den kompletten Mixer mit Schlauch nach vorne abziehen.



**11** Mixer mit Reinigungsbürste und Ausgabeschläuche mit Tüllenbürste reinigen. **Mixer gut abtrocknen.** Einheiten in umgekehrter Reihenfolge wieder einbauen.



**12** **Achtung: Verschlussklappen der 2 Produktbehälter öffnen.**

**Hinweis:** Zur Reinigung des Touchscreen-Bildschirms darf nur ein trockenes antistatisches Mikrofaser Tuch benutzt werden. Verwenden Sie keine Reiniger, die Alkohol, Lösungsmittel oder scheuernde Bestandteile enthalten.

Bestellen Sie spezielle Reinigungsmittel und -zubehör unter:

[www.kaffee-partner-shop.de](http://www.kaffee-partner-shop.de)

[www.kaffee-partner-shop.at](http://www.kaffee-partner-shop.at)

[www.kaffee-partner-shop.ch](http://www.kaffee-partner-shop.ch)

